



**Sondage national aléatoire mené par Nanos RDD
Crowdsource auprès de 1000 Canadiens et réalisé du 8 au
11 juin 2013 pour le Conseil canadien de protection des
animaux (CCPA)**

Méthodologie

Un sondage national aléatoire mené par Nanos RDD Crowdsource auprès de 1 000 Canadiens a été réalisé du 8 au 11 juin 2013. Les participants ont été recrutés de façon aléatoire par téléphone et ont complété un sondage en ligne. Les résultats ont été vérifiés sur le plan statistique et pondérés en utilisant les dernières données du recensement.

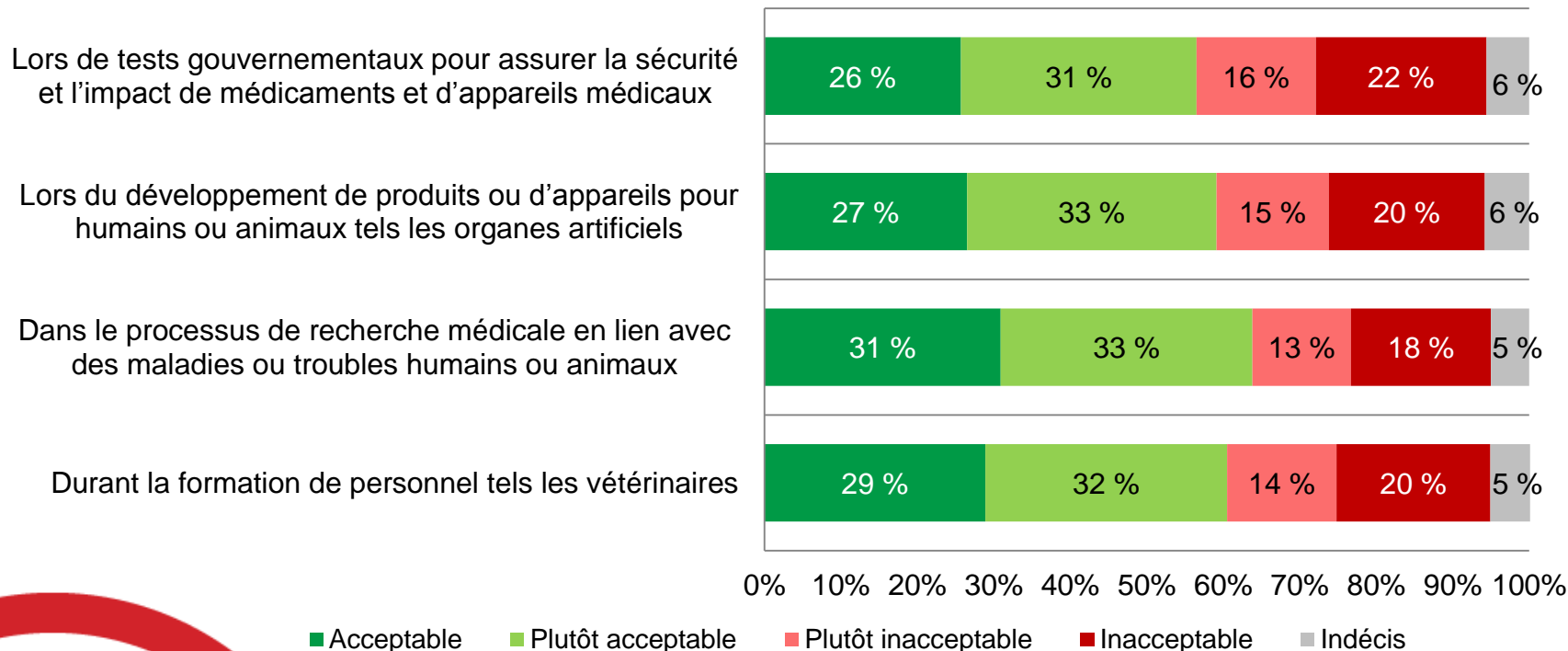
La marge d'erreur pour un sondage aléatoire de 1 000 Canadiens est de $\pm 3,1$ %, 19 fois sur 20.



Résumé

- La souffrance potentielle des animaux est au moins plutôt acceptable pour plus de la moitié des Canadiens. La raison pour exposer les animaux à des souffrances potentielles ne joue pas un rôle important pour en déterminer l'acceptabilité. Une importante minorité considère que la souffrance potentielle n'est pas acceptable.
- Néanmoins, 54 % considèrent que le bien-être des animaux est important pour déterminer ce qui est une utilisation d'animaux acceptable ou inacceptable.

Acceptabilité de la souffrance potentielle des animaux

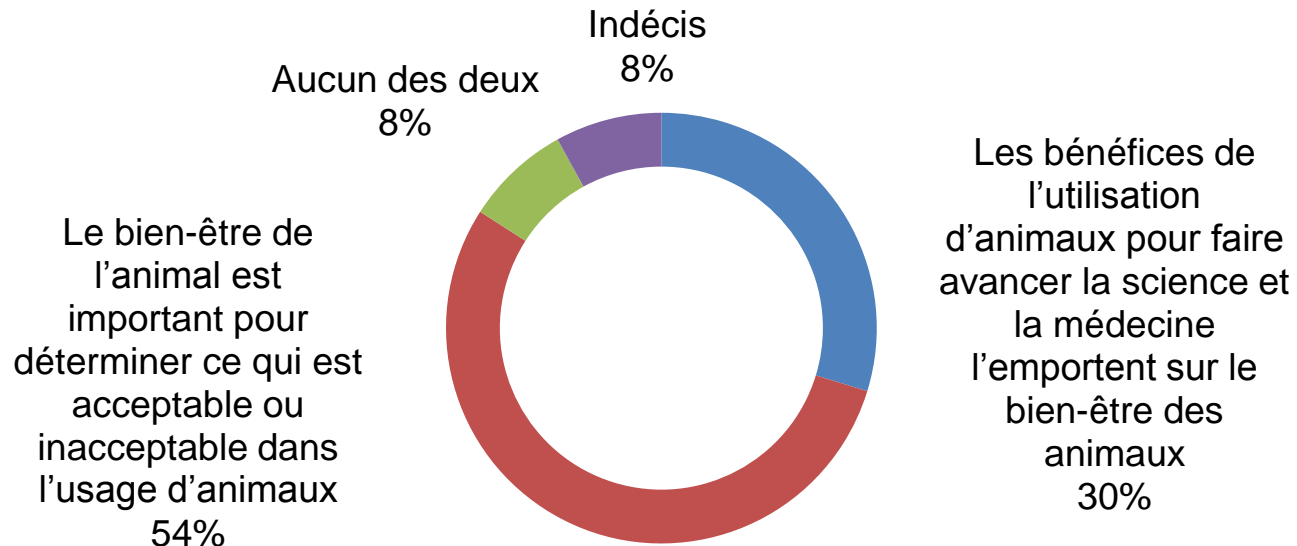


Question: Diriez-vous que la potentielle souffrance d'animaux utilisés dans les types de situations suivantes est acceptable, plutôt acceptable, plutôt inacceptable ou inacceptable?

Dans l'ensemble, les Canadiens ne font pas de distinction parmi les situations pouvant entraîner de la souffrance chez l'animal. Presque aussi nombreux sont ceux qui considèrent que cela est acceptable pour la sécurité des médicaments que pour la recherche médicale.

- **Les hommes sont beaucoup plus susceptibles que les femmes de dire que la souffrance potentielle est acceptable dans tous les cas.**

Compromis entre les bénéfices et le bien-être animal



Question: Certaines personnes croient que les bénéfices d'utiliser des animaux pour faire avancer la science et la médecine l'emportent sur le bien-être des animaux, alors que d'autres croient que le bien-être de l'animal est important pour déterminer ce qu'est un usage acceptable ou inacceptable des animaux dans l'expérimentation scientifique et médicale. Lequel de ces deux points de vue reflète le mieux votre opinion personnelle?

Dans l'ensemble, plus de la moitié des Canadiens considèrent que le bien-être des animaux est important pour déterminer les utilisations d'animaux qui sont acceptables.

- **Les femmes (60 %) sont beaucoup plus susceptibles que les hommes (49 %) de dire que le bien-être animal est important.**

Diriez-vous que la potentielle souffrance d'animaux utilisés dans les types de situations suivantes est acceptable, plutôt acceptable, plutôt inacceptable ou inacceptable

			Région					Sexe		Âge					
			Canada 2013-06	Canada atlantique	Québec	Ontario	Prairies	Colombie- Britannique	Homme	Femme	18 à 29	30 à 39	40 à 49	50 à 59	60 et plus
Question 1 — Durant la formation de personnel tels les vétérinaires	Total	Nombre non pondéré	1000	100	250	300	200	150	499	501	152	138	221	232	257
		Nombre pondéré	1000	100	250	300	200	150	503	497	206	169	208	178	239
	Acceptable	%	28,9	31,3	23,4	29,0	35,8	27,1	34,6	23,2	23,6	27,8	31,2	29,1	32,2
	Plutôt acceptable	%	31,6	33,7	35,7	30,8	30,6	26,2	32,7	30,4	33,3	26,3	31,0	30,6	35,0
	Plutôt inacceptable	%	14,3	14,9	13,8	11,6	14,7	19,3	13,7	14,8	18,7	19,3	14,3	11,6	8,9
	Inacceptable	%	20,1	16,2	19,2	24,4	15,3	21,9	15,3	24,9	19,1	21,6	16,2	24,3	20,1
	Indécis	%	5,2	3,9	7,9	4,2	3,6	5,5	3,8	6,6	5,3	5,1	7,3	4,3	3,9

Un sondage national aléatoire mené par Nanos RDD Crowdsource auprès de 1 000 Canadiens a été réalisé du 8 au 11 juin 2013. Les participants ont été recrutés de façon aléatoire par téléphone à travers l'échantillon exclusif à Nanos Crowdsource et ont complété un sondage en ligne. La marge d'erreur pour un sondage aléatoire de 1 000 Canadiens est de $\pm 3,1\%$, 19 fois sur 20.

Diriez-vous que la potentielle souffrance d'animaux utilisés dans les types de situations suivantes est acceptable, plutôt acceptable, plutôt inacceptable ou inacceptable

			Région					Sexe		Âge					
			Canada 2013-06	Canada atlantique	Québec	Ontario	Prairies	Colombie- Britannique	Homme	Femme	18 à 29	30 à 39	40 à 49	50 à 59	60 et plus
Question 2 — Dans le processus de recherche médicale en lien avec des maladies ou troubles humains ou animaux	Total	Nombre non pondéré	1000	100	250	300	200	150	499	501	152	138	221	232	257
		Nombre pondéré	1000	100	250	300	200	150	503	497	206	169	208	178	239
	Acceptable	%	30,9	33,6	25,6	31,8	38,0	26,3	39,8	21,8	27,5	32,0	33,4	27,2	33,4
	Plutôt acceptable	%	32,9	35,6	34,5	32,9	29,9	32,4	33,2	32,6	40,6	26,4	31,8	32,7	32,1
	Plutôt inacceptable	%	12,9	11,7	13,8	10,5	13,1	17,0	9,9	16,0	11,4	16,9	12,0	11,9	13,0
	Inacceptable	%	18,3	16,9	17,5	20,6	15,9	18,8	13,4	23,2	15,2	18,7	16,2	23,6	18,3
	Indécis	%	5,0	2,3	8,4	4,2	3,1	5,6	3,7	6,4	5,4	5,8	6,5	4,7	3,2

Un sondage national aléatoire mené par Nanos RDD Crowdsourcing auprès de 1 000 Canadiens a été réalisé du 8 au 11 juin 2013. Les participants ont été recrutés de façon aléatoire par téléphone à travers l'échantillon exclusif à Nanos Crowdsourcing et ont complété un sondage en ligne. La marge d'erreur pour un sondage aléatoire de 1 000 Canadiens est de $\pm 3,1\%$, 19 fois sur 20.

Diriez-vous que la potentielle souffrance d'animaux utilisés dans les types de situations suivantes est acceptable, plutôt acceptable, plutôt inacceptable ou inacceptable

			Région					Sexe		Âge					
			Canada 2013-06	Canada atlantique	Québec	Ontario	Prairies	Colombie- Britannique	Homme	Femme	18 à 29	30 à 39	40 à 49	50 à 59	60 et plus
Question 3 — Lors du développement de produits ou d'appareils pour humains ou animaux tels les organes artificiels	Total	Nombre non pondéré	1000	100	250	300	200	150	499	501	152	138	221	232	257
		Nombre pondéré	1000	100	250	300	200	150	503	497	206	169	208	178	239
	Acceptable	%	26,5	26,5	24,2	26,5	33,1	21,5	34,8	18,0	23,0	27,5	27,4	24,6	29,4
	Plutôt acceptable	%	32,6	41,8	32,6	28,8	29,2	38,5	34,3	30,8	36,5	28,3	33,2	27,9	35,2
	Plutôt inacceptable	%	14,7	10,8	15,8	15,4	15,8	12,7	11,7	17,8	16,6	19,6	14,3	11,5	12,5
	Inacceptable	%	20,4	18,7	19,0	23,4	17,2	22,0	15,7	25,2	17,1	19,5	17,8	28,4	20,1
Indécis	%	5,8	2,3	8,4	5,8	4,7	5,3	3,5	8,1	6,7	5,1	7,3	7,7	2,8	

Un sondage national aléatoire mené par Nanos RDD Crowdsource auprès de 1 000 Canadiens a été réalisé du 8 au 11 juin 2013. Les participants ont été recrutés de façon aléatoire par téléphone à travers l'échantillon exclusif à Nanos Crowdsource et ont complété un sondage en ligne. La marge d'erreur pour un sondage aléatoire de 1 000 Canadiens est de $\pm 3,1\%$, 19 fois sur 20.

Diriez-vous que la potentielle souffrance d'animaux utilisés dans les types de situations suivantes est acceptable, plutôt acceptable, plutôt inacceptable ou inacceptable

			Région					Sexe		Âge					
			Canada 2013-06	Canada atlantique	Québec	Ontario	Prairies	Colombie- Britannique	Homme	Femme	18 à 29	30 à 39	40 à 49	50 à 59	60 et plus
Question 4 — Lors de tests gouvernementaux pour assurer la sécurité et l'impact de médicaments et d'appareils médicaux	Total	Nombre non pondéré	1000	100	250	300	200	150	499	501	152	138	221	232	257
		Nombre pondéré	1000	100	250	300	200	150	503	497	206	169	208	178	239
	Acceptable	%	25,7	24,3	23,2	26,5	30,5	22,8	34,3	17,0	23,8	29,1	26,1	24,9	25,1
	Plutôt acceptable	%	30,8	37,6	31,0	24,7	33,4	34,3	32,5	29,0	31,2	25,1	33,1	28,1	34,4
	Plutôt inacceptable	%	15,6	14,5	16,7	17,5	13,2	13,7	11,7	19,5	17,1	18,2	14,2	15,4	13,8
	Inacceptable	%	22,3	20,3	19,3	27,1	18,4	24,3	17,7	27,0	22,4	21,8	19,3	27,8	21,2
	Indécise	%	5,6	3,3	9,7	4,2	4,5	4,9	3,8	7,5	5,4	5,9	7,4	3,8	5,6

Un sondage national aléatoire mené par Nanos RDD Crowdsourcing auprès de 1 000 Canadiens a été réalisé du 8 au 11 juin 2013. Les participants ont été recrutés de façon aléatoire par téléphone à travers l'échantillon exclusif à Nanos Crowdsourcing et ont complété un sondage en ligne. La marge d'erreur pour un sondage aléatoire de 1 000 Canadiens est de $\pm 3,1\%$, 19 fois sur 20.

			Région					Sexe		Âge					
			Canada 2013-06	Canada atlantique	Québec	Ontario	Prairies	Colombie-Britannique	Homme	Femme	18 à 29	30 à 39	40 à 49	50 à 59	60 et plus
			Question 5 – Certaines personnes croient que les bénéfices d'utiliser des animaux pour faire avancer la science et la médecine l'emportent sur le bien-être des animaux, alors que d'autres croient que le bien-être de l'animal est important pour déterminer ce qu'est un usage acceptable ou inacceptable des animaux dans l'expérimentation scientifique et médicale. Lequel de ces deux points de vue reflète le mieux votre opinion personnelle?	Total	Nombre non pondéré Nombre pondéré %	1000 1000 29,7	100 100 25,5	250 250 27,7	300 300 31,2	200 200 35,0	150 150 25,8	499 503 37,7	501 497 21,6	152 206 26,0	138 169 29,4
	Les bénéfices de l'utilisation d'animaux pour faire avancer la science et la médecine l'emportent sur le bien-être des animaux	%	54,3	62,6	53,5	52,3	51,2	58,5	48,5	60,2	56,2	54,7	50,8	59,3	51,9
	Le bien-être de l'animal est important pour déterminer ce qui est acceptable ou inacceptable dans l'usage d'animaux pour l'expérimentation scientifique et médicale	%	7,9	5,4	8,0	10,4	5,7	7,4	7,0	8,9	8,0	7,8	8,9	6,0	8,5
	Aucun des deux	%	8,0	6,6	10,8	6,0	8,0	8,3	6,8	9,3	9,8	8,1	9,3	4,7	7,9
	Indécis	%													

Un sondage national aléatoire mené par Nanos RDD Crowdsource auprès de 1 000 Canadiens a été réalisé du 8 au 11 juin 2013. Les participants ont été recrutés de façon aléatoire par téléphone à travers l'échantillon exclusif à Nanos Crowdsource et ont complété un sondage en ligne. La marge d'erreur pour un sondage aléatoire de 1 000 Canadiens est de $\pm 3,1\%$, 19 fois sur 20.