



Communications intégrées:

*Le point de vue de
l'utilisateur*

Réalités et fictions du rôle du CIPA

- *Le CIPA prend trop de temps à approuver les demandes;*
- *Le CIPA change continuellement les règles;*
- *Quand j'étais ailleurs, c'était plus simple;*
- *J'ai l'impression que l'on m'en demande plus qu'aux autres*

La mesure du temps dans le processus d'approbation d'une nouvelle demande d'utilisation d'animaux en science



*Envoi de la
demande*



La mesure du temps dans le processus d'approbation d'une nouvelle demande d'utilisation d'animaux en science

*Envoi de la
demande*



Bureau du CIPA

*Demande
complète ?*



*Autres formulaires:
EMS, risques,
formations*

*Autres tests
ex.: Idexx*



*Attente de
réponses*



Réunion



Approbation

C'est au comité d'expliquer le processus menant à l'approbation d'un PUA !

Comment:

- *Directives au chercheur peut être un outil !*
- *Un calendrier des réunions*
- *Publiciser les dates de formations*



Les règles d'utilisation des animaux en science: Le quand et le comment !

L'amélioration des pratiques; un processus en continue

Utilisateur

- *Le changement continu des règles est un irritant*
- *Modifier continuellement les formulaires est un irritant*

CIPA

- *Il faut modifier les règles en considérant l'avancement des connaissances sur le bien-être animal.*
- *Les formulaires doivent permettre de comprendre le projet mais aussi d'indiquer les pratiques à promouvoir.*

➤ Pourquoi, ne pas convenir d'un moment où les changements sont mis en place. Au CRCHUM, nous avons convenu que les nouvelles règles et les changements aux formulaires sont mis en place au moment des visites d'évaluation du CCPA.

« Quand j'étais ailleurs, c'était plus simple ! »

On l'a dit ou on l'a entendu ! C'est probablement l'un des mythes le plus tenace qui circule dans les institutions de recherche.

Utilisateur

CIPA

- *On parle de conditions qui prévalaient avant son arrivée.* → ➤ *Impossible à réfuter, il faut vivre avec !*
- *Vient-il du Canada, d'un autre pays.* → ➤ *Toujours intrigant quand l'utilisateur parle d'une institution canadienne.*
- *A-t' il déjà complété un PUA ?* → ➤ *Il faut comparer des pommes avec des pommes !*

- ***Alors pourquoi s'en préoccuper ? Parce que le prémisses de l'affirmation est que le travail du CIPA est purement administratif et non, un processus d'amélioration du bien-être animal.***
- ***Le CCPA a le dos large, appuyez-vous dessus !***

« J'ai l'impression que l'on m'en demande plus qu'aux autres ! »

Le délicat équilibre entre bien-être animal et approbation de protocoles cat. E.

Utilisateur

CIPA



➤ Pourquoi mon protocole est choisi pour être en suivi post-approbation ?



➤ Tous les protocoles E y sont soumis.
➤ C'est le meilleur moyen pour que les animaux aient une surveillance accrue et les meilleurs soins

➤ Pourquoi en exigez-vous autant ?



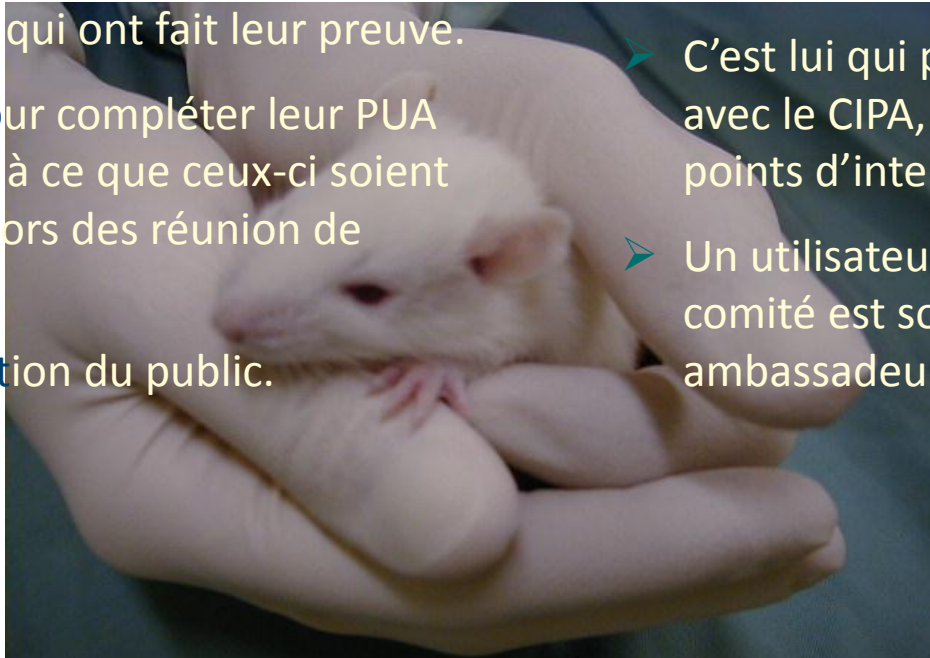
➤ C'est un protocole E
➤ La préoccupation du comité est d'assurer la réalisation du protocole en entraînant le minimum de souffrance, de détresse et en utilisant le moins d'animaux possible.

➤ **L'approbation des protocoles de cat. E est toujours un sujet de discussion. Parfois, il est plus avantageux que les CIPA les approuvent en les encadrant que de les refuser et que ceux-ci soient réalisés ailleurs ! C'est dans ces protocoles que la communication et la collaboration s'avèrent essentielles.**

Comment améliorer la communication entre l'utilisateur d'animaux et le comité

Et si on travaillait ensemble !

- L'utilisateur d'animaux a tout intérêt à profiter de l'expertise du comité. De cette manière, il a accès à :
 - Des années d'expériences de chercheurs, de techniciens en santé animale, de vétérinaires.
 - Des centaines de protocoles, de procédures qui ont fait leur preuve.
 - De l'aide pour compléter leur PUA de manière à ce que ceux-ci soient approuvés lors des réunions de comité.
 - À l'approbation du public.
- Le comité a tout intérêt à profiter de l'expertise de l'utilisateur :
 - C'est lui qui est en mesure d'indiquer la difficulté d'un modèle.
 - C'est lui qui est en mesure d'indiquer les signes cliniques de la pathologie.
 - C'est lui qui peut, en collaboration avec le CIPA, établir les meilleurs points d'intervention.
 - Un utilisateur satisfait du travail du comité est son meilleur ambassadeur !



Ce qui devrait être au centre des préoccupations de l'utilisateur et du CIPA

L'animal

- Il est le sujet d'étude;
- Son bien-être et son hébergement dans les meilleures conditions garantissent la robustesse des résultats;
- La qualité du modèle est un gage de reproductivité.
- L'établissement des règles devrait toujours avoir comme prémisse: Est-ce que cela va améliorer la vie et le bien-être de l'animal ?
- Les règles mises en place ont pour but de protéger les animaux et l'utilisateur.

